



# Inspection d'ouvrage Viaduc de la Haute Syre

## Assistance technique

### Année 2004

### Surveillance des travaux

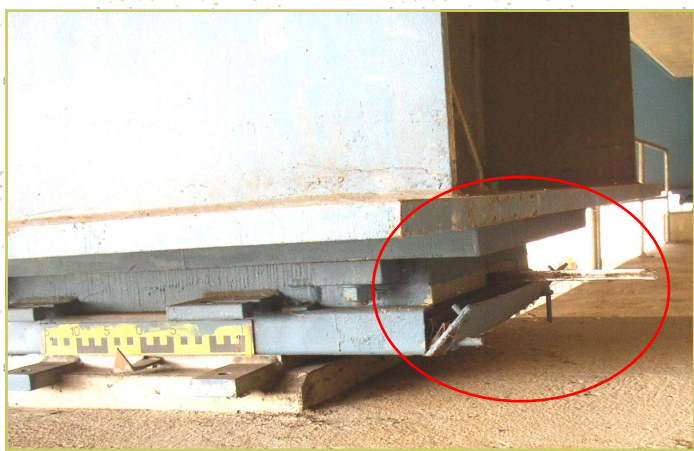
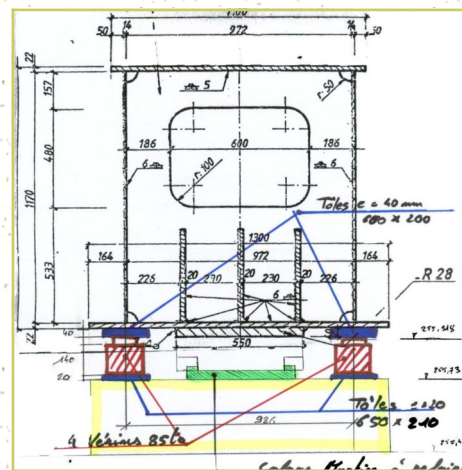
### Année 2007

#### MAÎTRE D'OUVRAGE

Administration des ponts et chaussées  
Division centrale de la voirie

#### Caractéristiques du projet

Inspection des appuis du viaduc,  
Appareils d'appuis à pot,  
Remplacement d'un appui.



#### DESCRIPTIF DES PRESTATIONS

- Inspection des appuis du viaduc,
- Rédaction d'un rapport d'inspection circonstancié,
- Étude du remplacement d'un appui,
- Rédaction d'un mémoire technique pour le remplacement d'un appui,
- Suivi technique des travaux.