



Inspection d'ouvrage Viaduc de la Syre

Assistance technique
Année 2004

MAÎTRE D'OUVRAGE

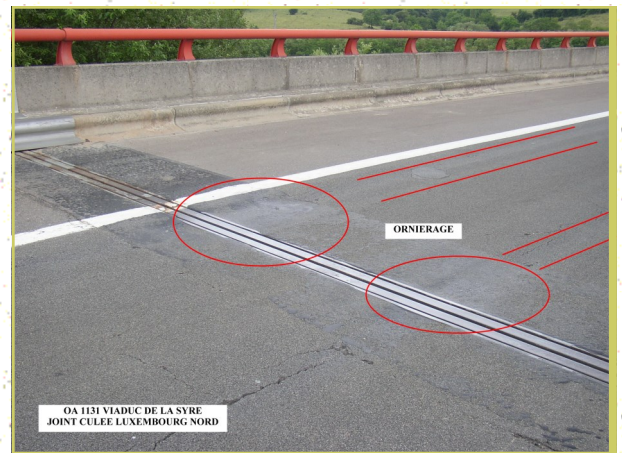
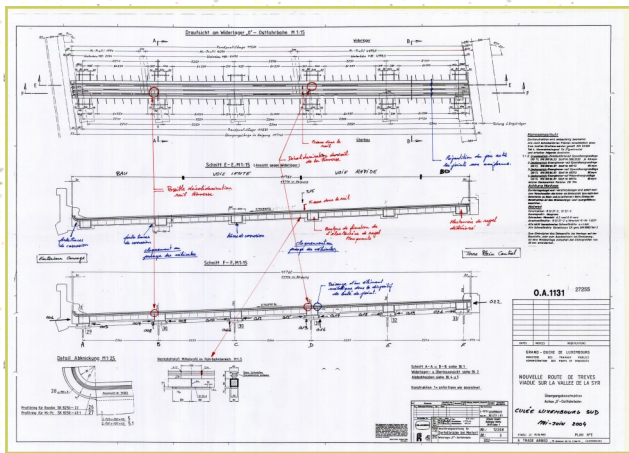
Administration des ponts et chaussées
Division centrale de la voirie

Caractéristiques du projet

Inspection des joints de chaussées.
Joints de chaussées de type WSF à rails et traverses.



OA 1131 / VIADUC DE LA SYRE / 021



OA 1131 VIADUC DE LA SYRE
JOINT CULEE LUXEMBOURG NORD

DESCRIPTIF DES PRESTATIONS

- Inspection des joints de chaussée du viaduc,
- Rédaction d'un rapport d'inspection circonstancié.