



Achevé

Mise au gabarit du tunnel de Kirchberg

Ligne du Nord - Luxembourg / Troisvierges

2015-2016

Exécution sous barrage du 7/10/15 au 9/11/15

Maitre d'ouvrage :

Société Nationale des Chemins de Fer Luxembourgeois

Maitre d'œuvre :

SNCFL / Lux Ouvrage d'Art

Entreprise :

Lux TP

Coût du projet : 1.2 mio €

Honoraires : 43.650 €



Description de l'ouvrage :

Le tunnel de Kirchberg est de type voûte demi-circulaire de 2.95 m de rayon et permet le passage de la double voie électrifiée Luxembourg / Troisvierges et de franchir l'éperon rocheux sous le C.R. en tête Nord de la gare de Kautenbach. D'une longueur de 77 m (PK 62.260 au PK 62.337), il s'inscrit dans une courbe de 429 m de rayon.

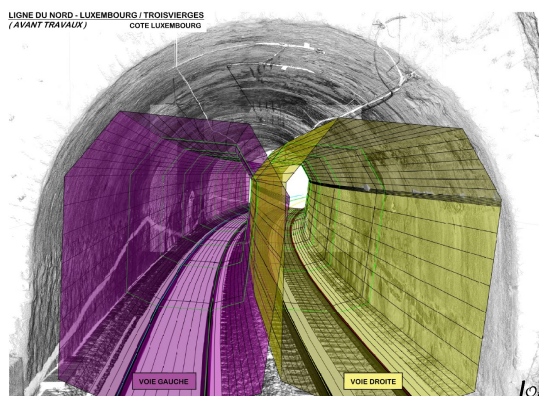
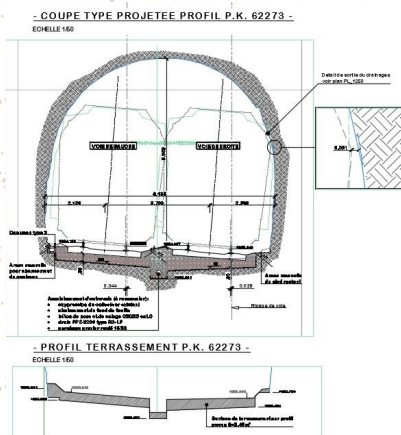
La voie intérieure est actuellement interrompue en trafic du fait du risque de heurts du gabarit réduit de circulation avec l'intrados du tunnel.

Caractéristiques du projet :

La mise au gabarit a été permise par l'abaissement de 20 cm du profil en long des voies réalisé par le rabotage du fond rocheux et l'adaptation des voies sur 500 m.

Il sera profité de ces travaux réalisés sur un barrage complet des voies d'une semaine pour mettre en place un assainissement complémentaire de la voûte pour la pose de 450 m de drains ramifiés, purge et complément structurel du gunitage existant.

Après les travaux, un scanning 3D permettra de vérifier le passage du gabarit dans le tunnel.



Descriptif des prestations :

- Avant-projet sommaire et détaillé, définition des plannings travaux et de la durée du barrage des voies,
- dossier de soumission et assistance à la maîtrise d'œuvre,
- études d'exécution,
- assistance à la maîtrise d'œuvre à l'exécution.