



Remise en état d'un mur de soutènement

Ligne du nord (Pk 23.579 - 23.800)

2007 - 2011

Exécution : 3 mois

Achevé

Maitre d'ouvrage :

Ministère du Développement Durable et des Infrastructures.

Maitre d'œuvre :

Société Nationale des Chemins de Fer Luxembourgeois

Coût du projet : 175 000 € (htva)

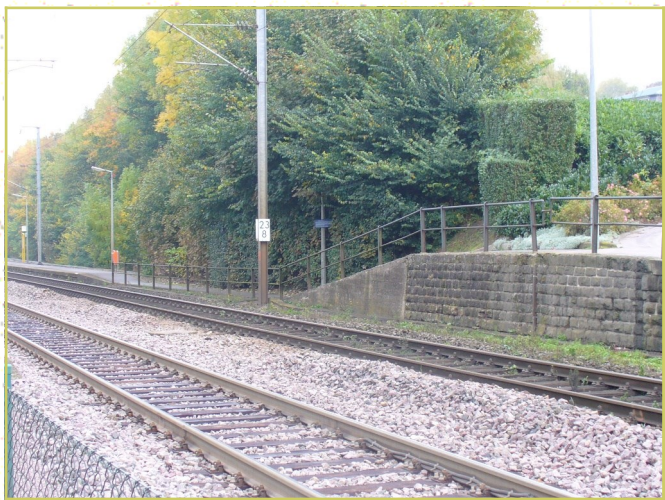
Honoraires : 44 500 € (htva)

Description de l'ouvrage :

L'ouvrage existant est un mur de soutènement poids en maçonneries de pierres naturelles, supportant une voie d'accès le long des voies ferrées, de 60 m de longueur.

Caractéristiques du projet

- Remplacement du mur existant par un mur en béton armé,
- Prise en compte des contraintes de voisinage,
- Adaptation des accès et divers aménagements.



Descriptif des prestations :

- Etude de faisabilité,
- Etude d'avant-projet sommaire,
- Etablissement d'un avant-projet détaillé,
- Rédaction du bordereau de soumission,
- Réalisation des études d'exécution,
- Surveillance et direction des travaux.